

ATD – Spezial Wellendichtring Typ: Totraumarm

Dieser **ATD** – Wellendichtring wurde speziell für kundenorientierte Probleme zugeschnitten und entwickelt.

Diese Wellendichtringe finden z.B. in der PHARMA-, KOSMETIK- und NAHRUNGSMITTEL- INDUSTRIE, aber auch in der CHEMISCHEN INDUSTRIE Anwendung.

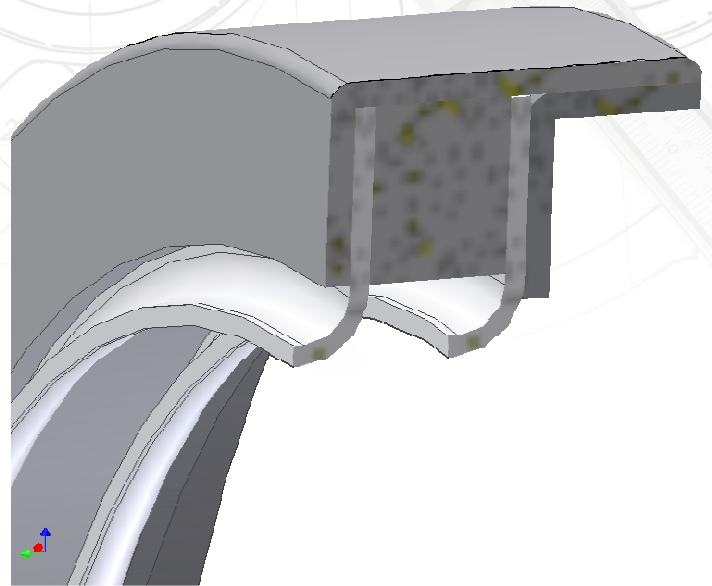
Die von der **ATD** – GmbH eingesetzten PTFE – Compound's entsprechen dem in der Dichtungstechnik meistverwendeten Werkstoffe (Standards) und sind vielseitig einsetzbar.

Alle Komponenten zeichnen sich durch einen niedrigen Reibungskoeffizienten und hohe PV – Werte (Druck – Geschwindigkeit) aus.

Werkstoffe:

- Gehäuse:
 - 1.4301
 - 1.4571
 - Sonderwerkstoffe
- Dichtlippen:
 - PTFE – Compound Graphit
 - PTFE – Compound Weiß (mit FDA – Konformität)

Folgende Typen sind kurzfristig lieferbar:
Abmessungen orientieren sich an DIN 3760; Abmessung und Materialien auf Anfrage.



Typ A	Typ T (wahlweise mit Spülbohrung)	Typ D (wahlweise mit Spülbohrung)
Einfach – Lippe	Doppel – Lippe	Doppel – Lippe back to back